

山形市立商業高等学校校舎等改築事業NEWS

Vol.1



校舎棟

現在の山形商業高等学校は、早急な耐震化対策が必要とされており、併せて県内商業教育の中核校として「日本一の商業高校」を目指した質の高い教育を実現できる教育施設の整備が必要となっていました。今回、民間事業者の創意工夫の発揮によって、魅力ある校舎整備の実現を期待し、PFI法に基づき本事業を実施します。現校舎等での教育環境を維持しながら、隣接するあかねヶ丘公園の敷地に新校舎等の整備を行った後、現校舎解体の上で屋外運動施設の整備を行います。



全体イメージ



体育館棟



輪誠ホール



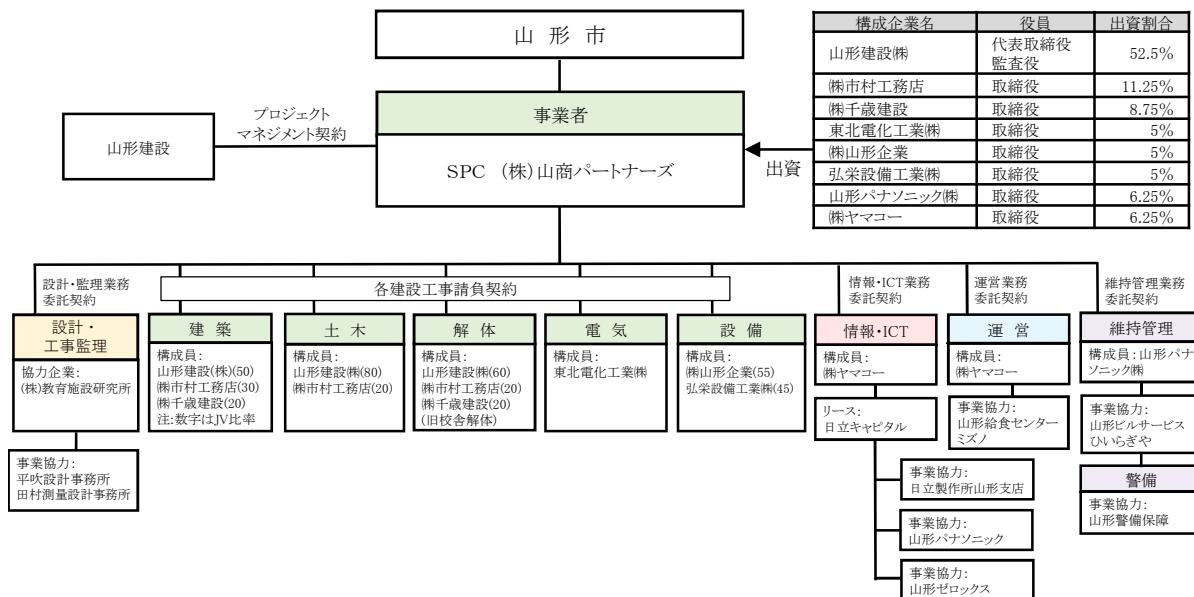
アクティブラーニング室



食堂

図書館

スキーム図



工程表

工種	令和1年			令和2年					令和3年	令和4年	令和5年
	10月	11月	12月	1月	2月	3月	4月	5月			
伐採・撤去工	■										
造成工事				■							
外構工事											
建築工事							■				
解体工事											
機械設備工事								■			
電気設備工事								■			

10月15日から先行工事(樹木伐採、構築物撤去等)、造成工事を行っています。

土木工事は「山形建設・市村工務店JV」による工事となります。

その後、令和2年4月より建築工事を開始します。

建築工事は「山形建設・市村工務店・千歳建設JV」による工事となります。